

Любовь Аникина

Выполнение детских часов

"В поисках НЕМО"

в технике фьюзинг.



<http://www.livemaster.ru/lubashaakinina>

(На правах рекламы)

На правах рекламы:

Для хобби и домашнего бизнеса www.upfm005.ru
Универсальная недорогая домашняя печь
для фьюзинга и молтинга УПФМ-005*



Красивый бизнес для творческих людей!
* Фьюзинг - популярные украшения и декоры из спеченного цветного стекла

Недорогая печь для домашнего творчества и бизнеса УПФМ-005
Рабочая камера -300x300x100 мм

Потребляемая мощность - 2 кВт

www.upfm005.ru

оригинальный сайт по идеям домашнего бизнеса
WWW.BABINM.NAROD.RU



Изготовление в домашних условиях рубинов, сапфиров, опалов, изумрудов и многое другое...



Как и любой вид творчества, фьюзинг немного похож на волшебство)Когда достаёшь из печи готовое изделие-не верится, что несколько часов назад оно было набором склеенных кусочков стекла-но это именно так.

Я недавно занялась фьюзингом, и многие друзья, когда берут часы в руки-спрашивают-а как это делается?

Сама я впервые увидела-КАК это делается -посмотрев мастер-класс на Ярмарке) Надеюсь, что мой мастер-класс заинтересует не только вас, но и ваших малышей-потому что мы будем делать детские часики -по мотивам всем известного мультфильма "В поисках Немо!".

Итак-приступим?

В начале-выбираем подложку-стекло ,которое ляжет в основу нашей работы.

Поскольку-мои герои-плавают в океане-то в основу ляжет бирюзовое опаловое (т.е. непрозрачное) стекло Spectrum Система 96 (System 96) и молочного цвета-тоже опаловое.

На опаловом стекле-прозрачное смотрится-изумительно красиво)

И приготовим осколочки, которые пойдут в дело и инструменты:

Любовь Акинина ФЬЮЗИНГ Москва



Инструменты- все германские, изготовитель-компания Silberschnitt.

Работаю я на столешнице-на которой могу рисовать,вокруг всё закладываю тканью-поскольку стекло при работе имеет свойства "сорить" осколками)А на ткани-они задерживаются и не разлетаются)

Нарисуем специальным маркером-форму капли на бирюзовом стекле ,и разрежем его стеклорезом-у меня тоненький,узкий. Разрезая стекло,я веду стеклорез снизу вверх-по линии рисунка :



Для работы со стеклом-нужно несколько плоскогубцев-они выполняют разные задачи.

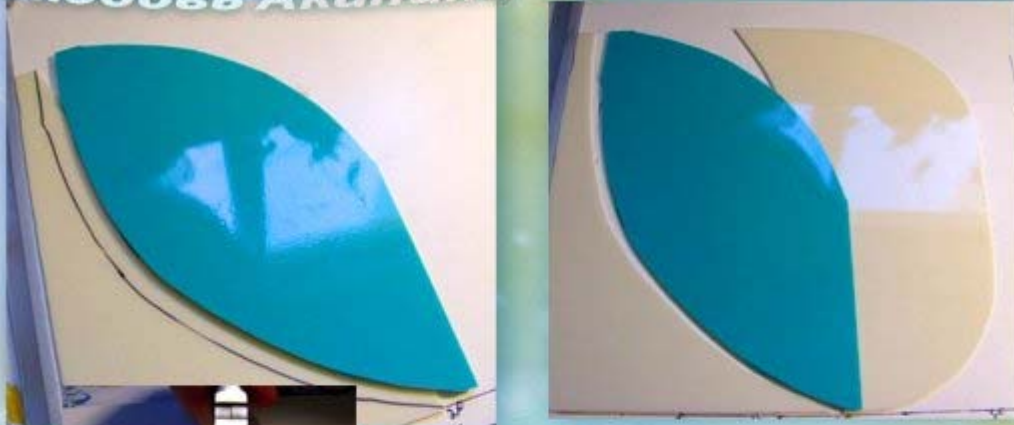
те, что вы видите на фото-позволяют отделить стекло, порезанное волнистыми линиями.

У нас-как видите получилась отличная капелька-она ляжет в центр наших часов и на неё будет располагаться циферблат.

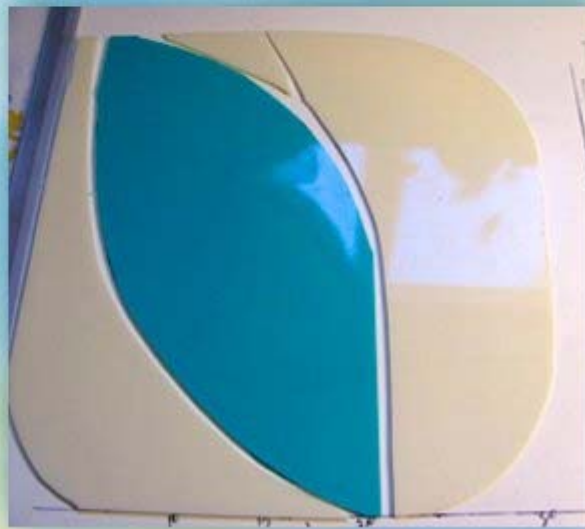
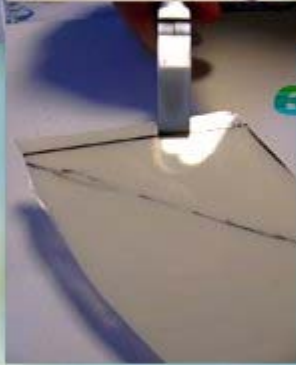
Затем мы подгоняем под форму капельки-стекло молочного цвета.

Вот что у нас получилось :

Любовь Акинина ФЬЮЗИНГ Москва

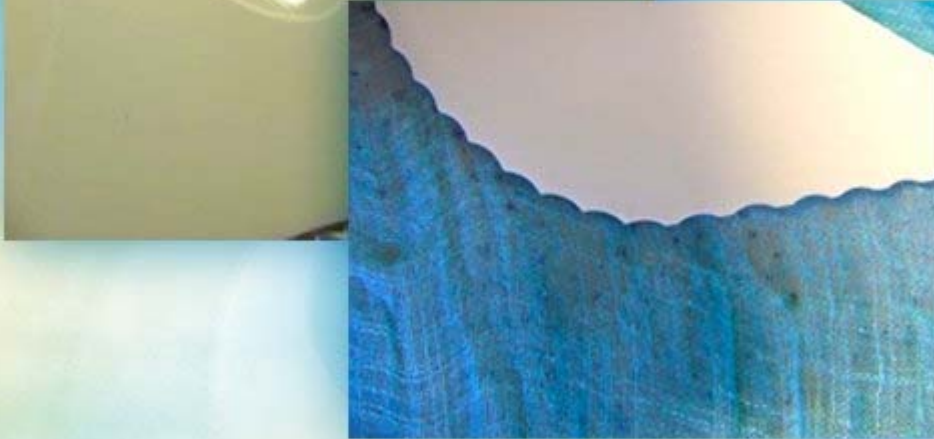
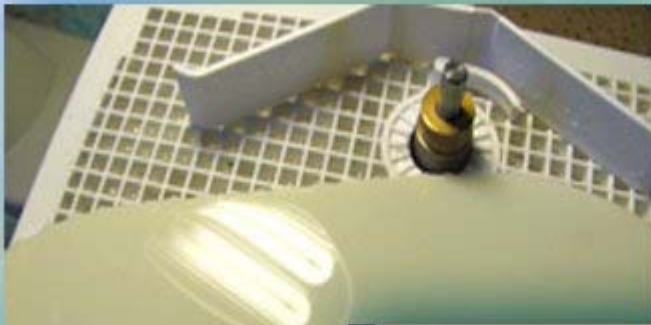


вот что получилось:



теперь нам нужно отшлифовать края стекла, а возможно сделать их волнистыми-при помощи шлифовальной машины:

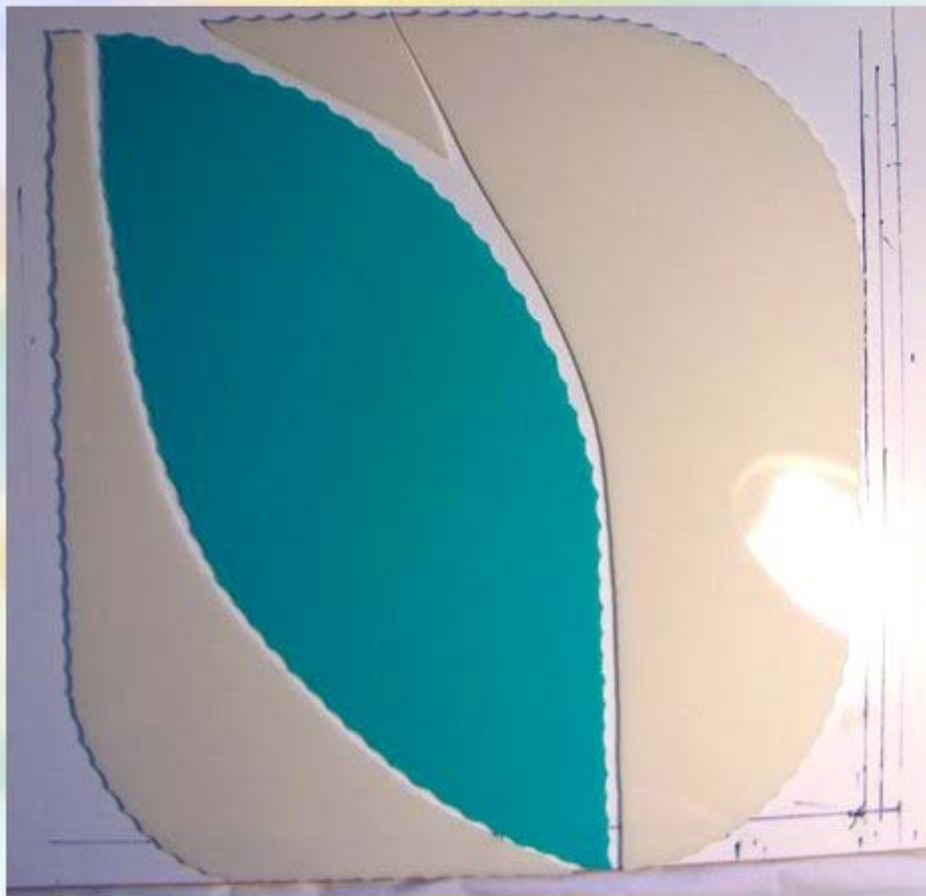
Любовь Акинина ФБЮЗИНГ Москва



При работе с машинкой-я одеваю очки и повязку на лицо-потому что-несмотря на подачу воды снизу- стеклянная пыль разлетается(

Вот какая форма у нас получилась,по-моему-отлично!:

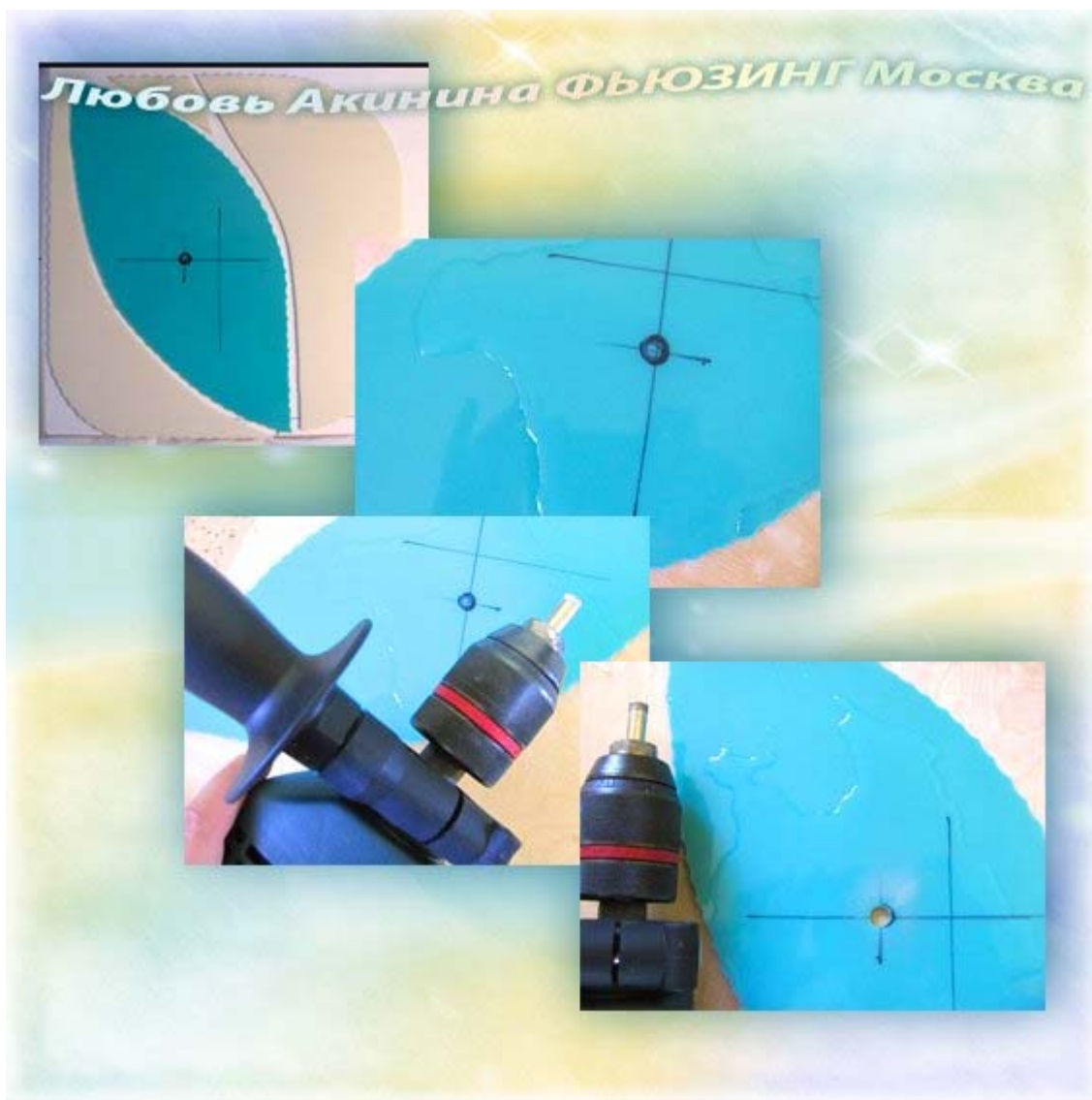
Любовь Акинина ФБЮЗИНГ Москва



Теперь-перед тем,как начать закреплять эти разрозненные -пока-кусочки стекла- ,нам нужно просверлить дырочку-под часовой механизм.Намечаем точку сверления,кладём стекло на фанеру,наливаем воды.

Естественно-сверлим специальным сверлом-для стекла.

Как я боялась сверлить первую дырочку! Теперь делаю это быстро)



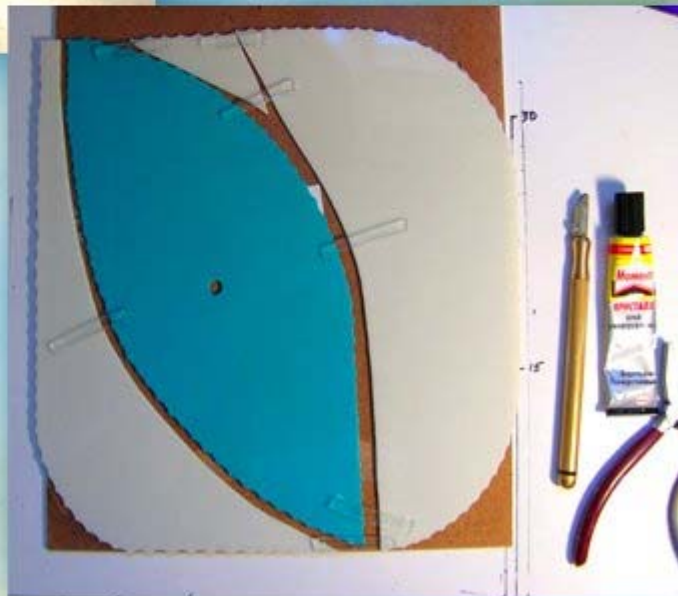
Затем нужно немного закрепить форму. Я нарезаю прозрачное стекло маленькими полосками, откусываю их-специальными плоскогубцами, которые вы видите на фото и приклеиваю их клеем-прозрачным! С клеем-я не советую вам экспериментировать-берите именно такой-прозрачный-он позволяет отклеить руками кусочек стекла-и переложить его на другое место-это раз.

И он-выгорает при запекании-не оставляя никаких следов на изделии, что очень важно.

Любовь Акинина ФЬЮЗИНГ Москва



вот что получилось:

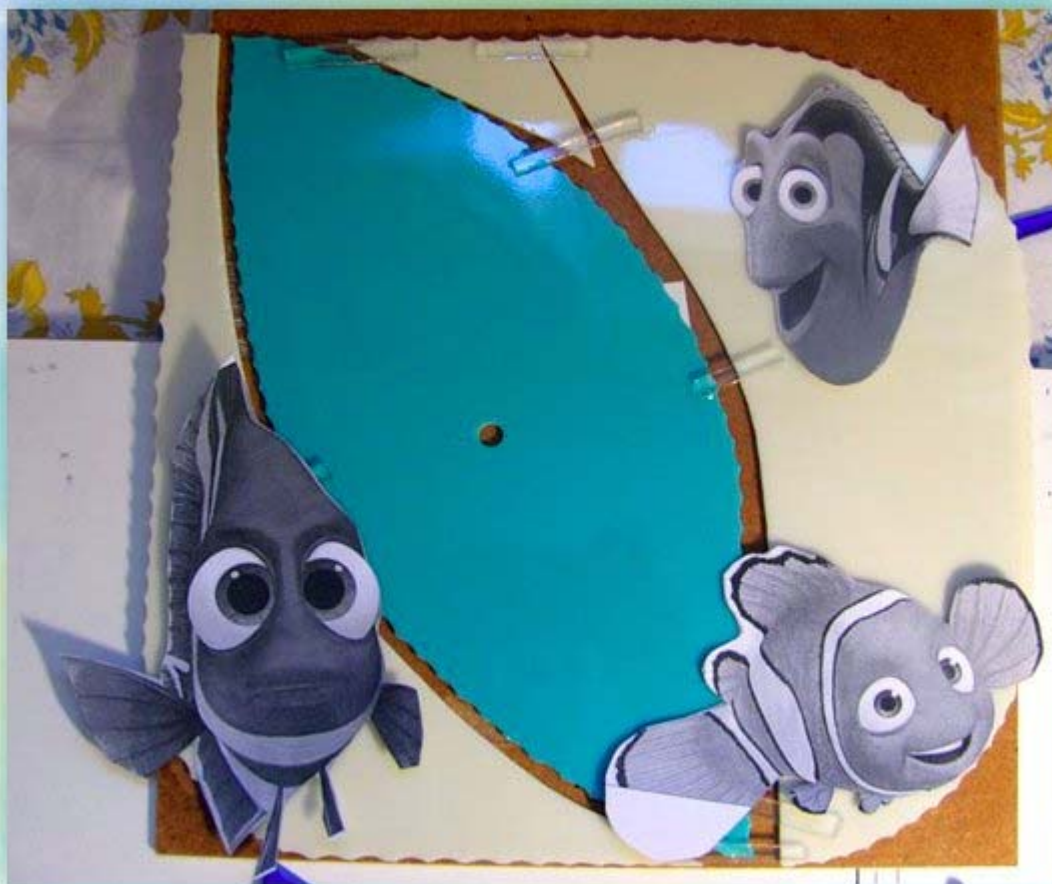


Теперь-когда наша форма готова-можно начинать творить.Для этого нам нужен эскиз!

Если обычные часики-с цветами-рождаются из головы-то сейчас мы делаем часы сюжетные.

И потому-я распечатала понравившуюся мне картинку из мультфильма,подогнала размер под нашу заготовку-и прикинула-как выстрою сюжет.Получилось примерно так:

Любовь Акинина ФЬЮЗИНГ Москва



Итак, теперь мы начнём создавать из стекла-первую рыбку.

Режем, откусываем, клеим...

Получаем красавицу-рыбку с удивлёнными глазами:

Кто это к нам пришёл? А.....

Знакомьтесь, это моя кошка-Диночка. Ну конечно же-ей интересно-живая это рыбка ,и можно ли ей-отобедать? Правильная кошка)))

Динка-рыболов...



Теперь приступаем к самому Немо ,рыбе-клоуну,и к третьей рыбке:

А теперь сотворим Дори, королевскую синюю рыбу, которая хоть и страдает от того, что почти ничего не помнит, но добрее ее не отыскать во всем безбрежном океане!

Я соорудила ей очень добродушную-на мой взгляд,улыбку)

Любовь Акинина ФБЮЗИНГ Москва



Пространство вокруг рыб-заполним,"наростив" в воде красочные кораллы-именно для этого мы используем нарезанные тоненькими кусочками осколки цветного стекла:

Любовь Акинина ФБЮЗИНГ Москва



Осталось-специальной краской написать цифры-я решила написать 1,2,3,6,9-а остальные- обозначить чёрными стингерами,и работа-готова! Для того,чтоб класть её в печь:



Положив работу в печь,я увидела-что осталось ещё куча места-и решила-наклеить рыбок)

Я же готовлюсь к выставке-мелочи должно быть много!Сказано-сделано:



Положила в печь -специальную-для фьюзинга.

Итак-вот так выглядит наша красота в печи-ДО запекания.

Весь процесс занял у меня около 3-х часов.

Включаю печь,через 4 часа-выключаю и потом жду ещё 4 часа-пока она остынет.

Этот момент-самый тягостный-ведь так хочется побыстрее посмотреть - ЧТО ЖЕ ПОЛУЧИЛОСЬ?

Но-если откроешь печь раньше-изделие треснет-температура от 40 до 540-критическая,стекло становится хрупким и ломким) Это я знаю уже -из практики.

Итак-час настал,открываем печь и видим нашу работу.

Прилаживаем часовой механизм-и всё-часики готовы:



Вот такими получились рыбки:

У Немо его любопытный нос-как будто бы вылезит наружу-здорово!



Очень весёлыми получились часики-смешными и задорными!!!

Благодарю вас за то, что были вместе со мной и моей кошкой)

До новых встреч!